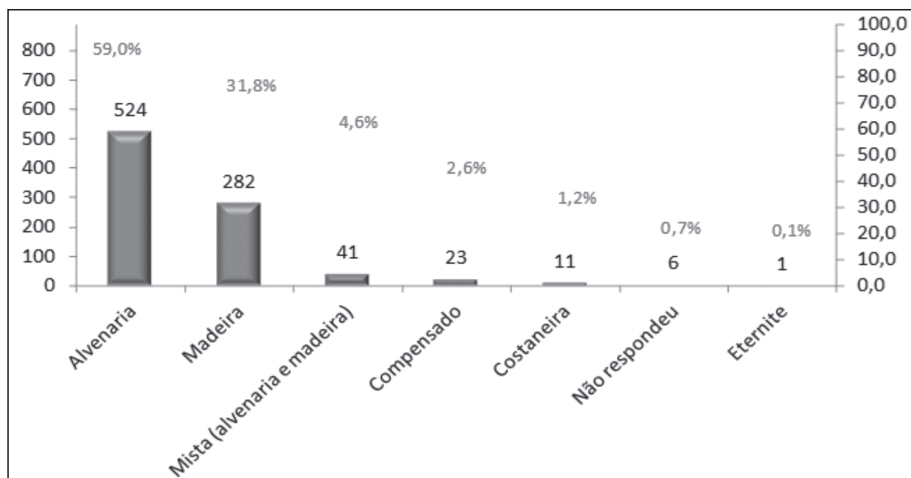


As moradias têm como característica preponderante serem construídas em alvenaria, sendo 59,0% com essa característica; 31,8% são construídas em madeira, 4,6% em construção mista (madeira e alvenaria); 2,6% em compensado e 1,2% em costaneira.

Gráfico 4 – Características da moradia – Sengés – 2011/12

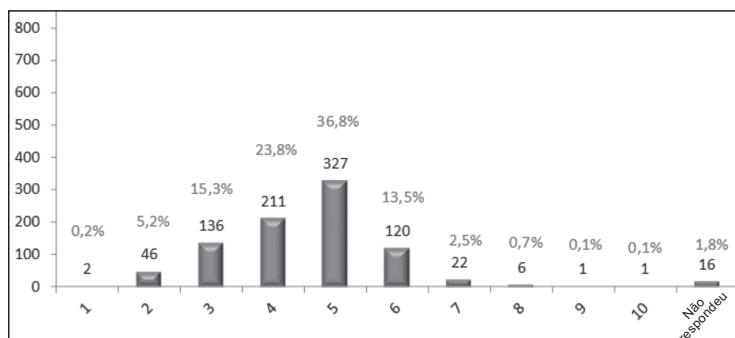


Fonte: Diagnóstico das famílias usuárias

Nota: Org. NEPEPPS

Com relação ao número de cômodos destas moradias, vê-se que 82,0% possuem até 5 cômodos, dessas 36,9% possuem moradia com 5 cômodos, 24,0% possuem moradia com 4 cômodos, 15,4% possuem moradia 3 cômodos, 5,5% possuem moradia com 2 cômodos. Ressaltamos que não foram considerados o tamanho dos cômodos e dos domicílios.

Gráfico 5 – Número de cômodos – Sengés – 2011/12

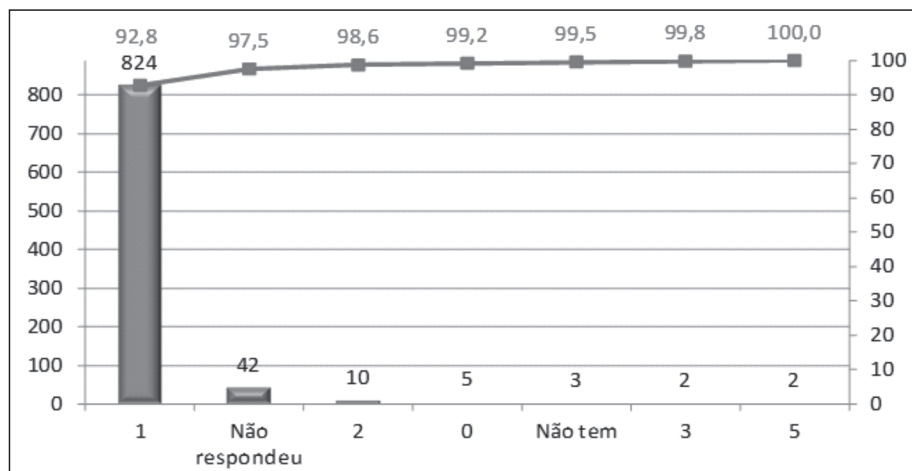


Fonte: Diagnóstico das famílias usuárias

Nota: Org. NEPEPPS

Apresentando dados quanto às instalações sanitárias, das 888 famílias entrevistadas, 94,3% das famílias informaram que possuem banheiro, sendo que destas: 92,8 % possuem ao menos um banheiro em casa. Foi identificado que 10,0% das famílias possuem casinha externa, o que demonstra que mesmo possuindo banheiro, alguns ainda possuem casinha externa.

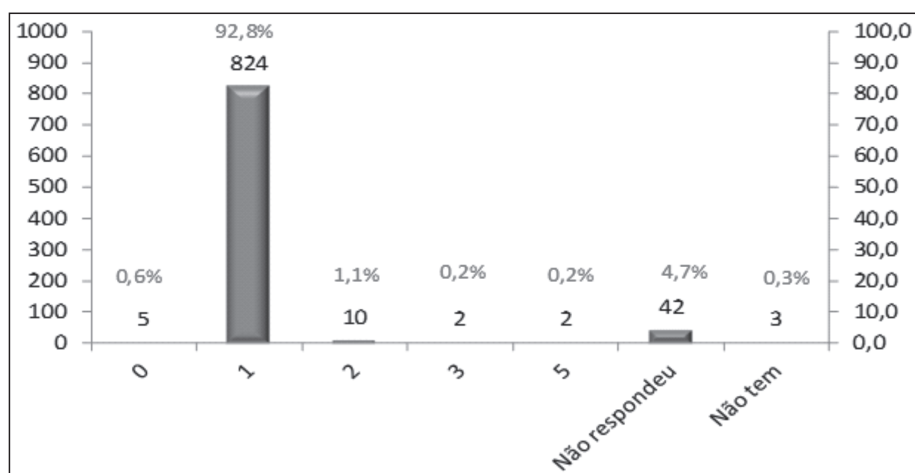
Gráfico 6 – Banheiro – percentual acumulado – Sengés – 2011/12



Fonte: Diagnóstico das famílias usuárias.

Nota: Org. NEPEPPS

Gráfico 7 – Banheiro – Sengés – 2011/12

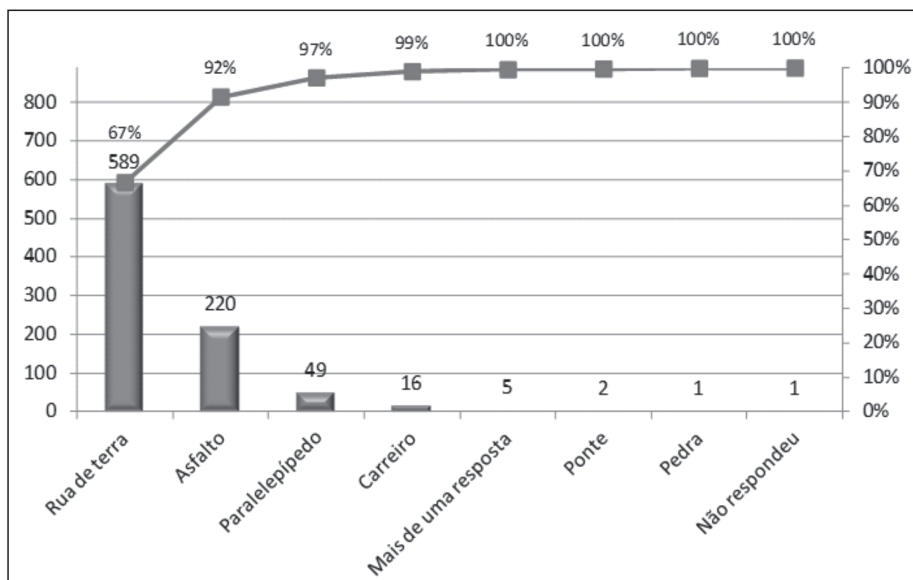


Fonte: Diagnóstico das famílias usuárias.

Nota: Org. NEPEPPS

Outro dado observado tem relação com a pavimentação, sendo que 66,7% têm ruas de terra como pavimento de suas moradias; 24,9% têm pavimentação asfáltica; 5,5% famílias têm como pavimentação ruas de paralelepípedo; 1,9% estão em carreiros.⁵

Gráfico 8 – Acesso à moradia – Sengés – 2011/12



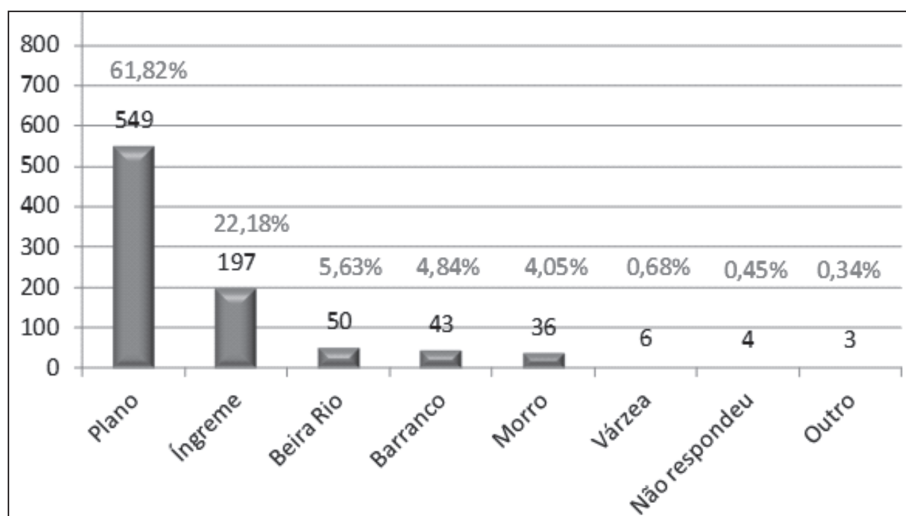
Fonte: Diagnóstico das famílias usuárias

Nota: Org. NEPEPPS

⁵Caminhos alternativos feitos no terreno pela passagem de pessoas.

O terreno destas moradias apresenta as seguintes características: 61,8% são planos; 22,1% íngreme; 5,6% em beira de rio; 4,8% barranco; 4,0% morro e 0,6% em várzea.

Gráfico 9 – Características do terreno– Sengés – 2011/12



Fonte: Diagnóstico das famílias usuárias

Nota: Org. NEPEPPS

Numa leitura geral dos elementos que caracterizam a habitação das famílias pesquisadas podemos sintetizar que possuem casa própria, porém há um percentual considerável sem documentação. As casas se localizam em terrenos planos, são de alvenarias, com 5 cômodos, sendo 1 banheiro. As famílias não contam com pavimentação asfáltica.

4 ACESSO A BENS DE CONSUMO DURÁVEIS

Segundo o Dicionário de Economia,

Bens de consumo que prestam serviço durante um período de tempo relativamente longo, como uma máquina de lavar roupa ou um automóvel. Diferem dos bens de consumo não-duráveis, como os alimentos, que são usados uma única vez. Além dessa diferença intrínseca, os bens de consumo duráveis diferem dos não-duráveis pelo fato de que sua comercialização está sujeita a oscilações muito maiores, devido a modismos, à situação econômica geral e a outras influências. (Sandroni, 1999, p. 51)