

Anexos

Tabela 1. Parâmetros microbiológicos de amostras de água oriundas de poços artesianos e parâmetros genotóxicos de *Allium cepa* submetidas a essas amostras de água.

| Tratamento | PARÂMETROS GENOTÓXICOS | | | | PARÂMETROS MICROBIOLÓGICOS | |
|-------------------|------------------------|------------------------|-------|------|----------------------------|----------------|
| | Nº de Mitoses | Nº de Mitoses anormais | IM % | IAC | Coliforme Totais | <i>E. Coli</i> |
| Controle negativo | 579 | 16 | 19,3 | 0,53 | - | - |
| Controle positivo | 149 | 241 | 7,38 | 8,03 | - | - |
| Amostra P1 | 505 | 110 | 16,85 | 3,66 | Presente | Ausente |
| Amostra P2 | 482 | 119 | 16,07 | 3,96 | Presente | Ausente |
| Amostra P3 | 479 | 134 | 15,96 | 4,46 | Presente | Ausente |
| Amostra P4 | 289 | 194 | 9,63 | 6,46 | Ausente | Ausente |
| Amostra P5 | 258 | 215 | 8,60 | 7,16 | Ausente | Ausente |
| Amostra P6 | 208 | 198 | 6,93 | 6,60 | Presente | Ausente |

Legenda: IM% (Índice Mitótico Percentual), IAC (Índice de Alterações Cromossômicas); Amostra P1, P2, P3 (Zona urbana); Amostra P4, P5, P6 (Zona rural)

Fonte: Elaborado pelos autora (2019).

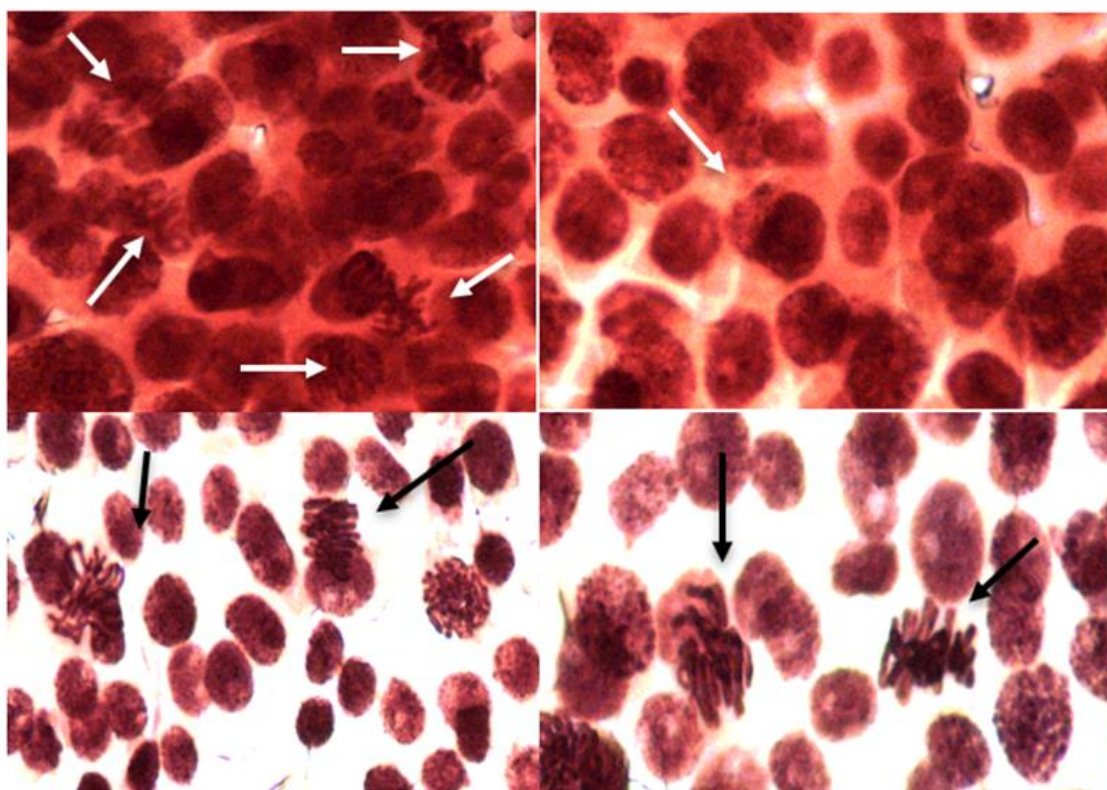


Figura 1. Alterações cromossômicas encontradas nas células das raízes submetidas à água dos poços artesanais. M.O 100X.
Legenda: As setas brancas e pretas estão apontadas para diferentes alterações encontradas durante as análises.
Fonte: Elaborado pelos autores (2019).